



Правительство Ростовской области
Министерство труда и социального развития
Ростовской области
Автономная некоммерческая организация
“Слово Мудрости”



методическое пособие

Порядок вступления негосударственных организаций в реестр поставщиков социальных услуг

Правительство Ростовской области
Министерство труда и социального развития Ростовской области
Автономная некоммерческая организация
“Слово Мудрости”

***Порядок вступления
негосударственных организаций
в реестр поставщиков
социальных услуг***

*Методический комплекс по обеспечению
доступа негосударственных организаций
на рынок социальных услуг*

Порядок вступления негосударственных организаций в реестр поставщиков социальных услуг

Методический комплекс по обеспечению доступа негосударственных организаций на рынок социальных услуг. - Ростов-на-Дону, 2016.

Автор пособия: Лычак Ксения

Методический комплекс по обеспечению доступа негосударственных организаций на рынок социальных услуг подготовлен Автономной некоммерческой организацией “Слово Мудрости” при финансовой поддержке Правительства Ростовской области и методическом сопровождении Министерства труда и социального развития Ростовской области.

Мнение автора может не совпадать с позицией Правительства Ростовской области.

Пособие предназначено для руководителей, членов, сотрудников и волонтеров социально ориентированных некоммерческих организаций.

При создании данного пособия был изучен и проанализирован опыт более 20-ти регионов Российской Федерации по организации доступа социально ориентированных некоммерческих организаций, осуществляющих деятельность в социальной сфере, к бюджетному финансированию и вступлению СО НКО в реестр поставщиков социальных услуг.

В пособие включена подробная детализированная (пошаговая) инструкция - навигатор для вступления СО НКО в реестр поставщиков социальных услуг, а также подробное руководство по получению компенсации за оказанные социальные услуги из бюджета.

Сайт Правительства Ростовской области: <http://www.donland.ru>

Сайт Министерства труда и социального развития Ростовской области:
<http://mintrud.donland.ru/>

Сайт АНО “Слово Мудрости”: <http://slovo-mudrosty.ru>

Дизайн и компьютерная верстка: Лычак Ксения

Предназначено для некоммерческого распространения.

Содержание

Введение.....	4
1. Зачем НКО вступать в Реестр поставщиков социальных услуг?.....	5
2. Что такое Реестр поставщиков социальных услуг?.....	7
3. Пошаговая инструкция по вступлению НКО в реестр поставщиков социальных услуг.....	9
Шаг 1. Определиться с видами социальных услуг, которые будет оказывать НКО.....	9
Шаг 2. Привести устав в соответствие с деятельностью по оказанию социальных услуг, внести уточнения в виды деятельности организации.....	14
Шаг 3. Создать сайт организации.....	19
Шаг 4. Подать заявление на включение в реестр поставщиков социальных услуг.....	20
Шаг 5. Начать оказывать социальные услуги и включить своих потребителей в Регистр получателей социальных услуг.....	23
4. Права и обязанности поставщиков социальных услуг.....	26
5. Как получить компенсацию за оказанные социальные услуги?.....	29
6. Где НКО может получить поддержку по включению в реестр поставщиков социальных услуг?.....	37
Заключение.....	40
Нормативная база, регламентирующая социальное обслуживание граждан.....	42
Приложения	43

Введение

28.12.2013 442- « 1 2015
»,

20-

()

1. Зачем НКО вступать в Реестр поставщиков социальных услуг?

(1).

()

()

Схема социального обслуживания

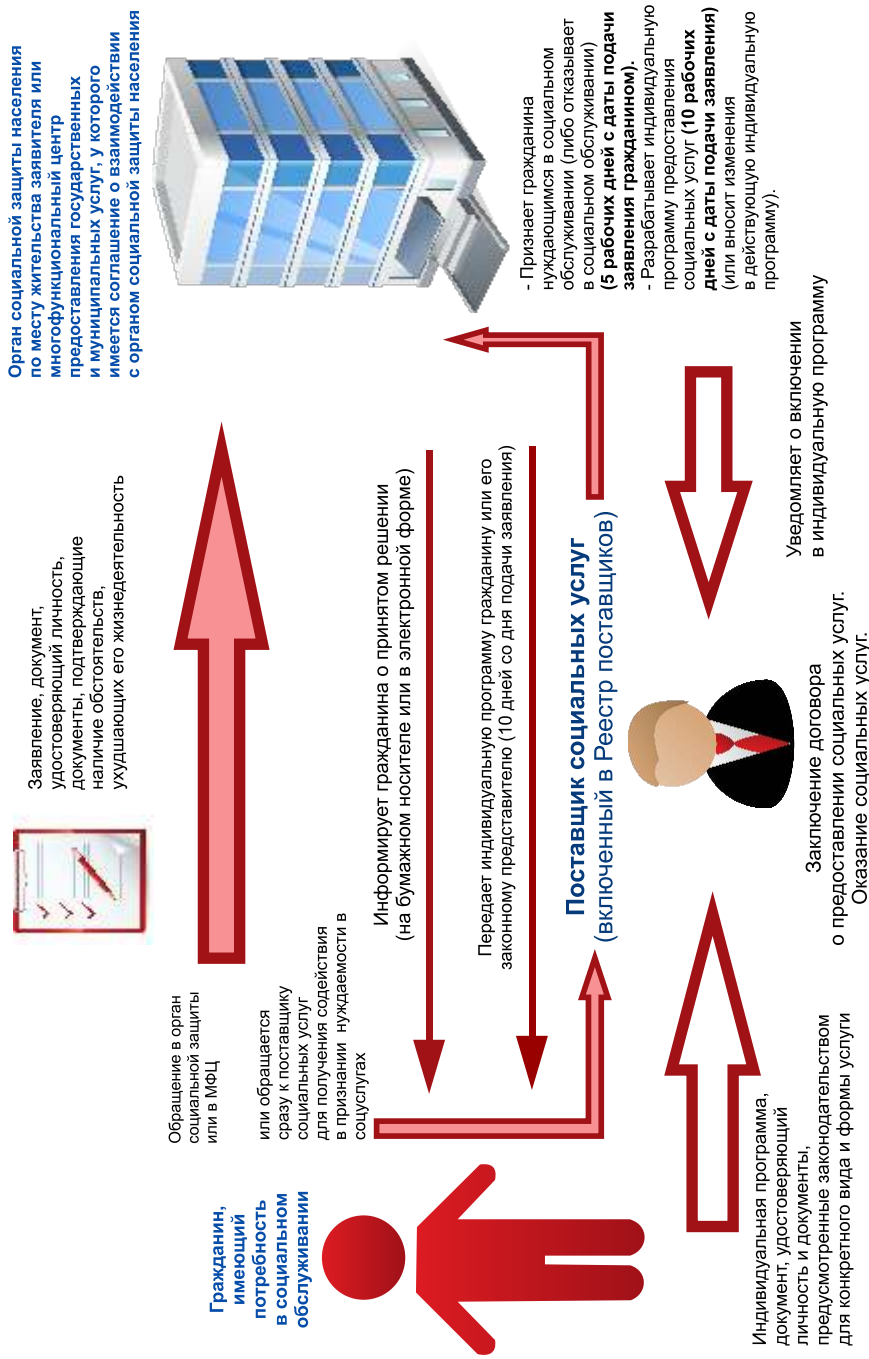


Рисунок 1. Схема социального обслуживания

() 2).

2. Что такое Реестр поставщиков социальных услуг?

: <http://mintrud.donland.ru/> (/ / /).

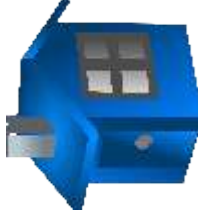
- 1)
- 2) () ;
- 3)
- 4) - () ;
- 5) (;) ;
- 6)
- 7) () ;
- 8) ;
- 9)
- 10) ;
- 11)

Порядок выплаты компенсации поставщику за предоставленные социальные услуги

Получатель социальных услуг



Орган социальной защиты населения по месту жительства заявителя или МФЦ, у которого имеется соглашение о взаимодействии с органом социальной защиты населения



Заявление о предоставлении социальных услуг

Уведомление о принятом решении (5 дней)

Индивидуальная программа (10 дней):

форма социального обслуживания, виды, объем, периодичность, условия, сроки предоставления услуг, мероприятия по социальному сопровождению, перечень рекомендованных поставщиков услуг

Заключение договора
Оказание услуги

Информация о получателе для включения его в Регистр получателей соцуслуг

Министерство труда и социального развития Ростовской области

Рекомендуемый поставщик социальных услуг (включенный в Регестр поставщиков, но не участвующий в выполнении государственного задания/заказа)



ОТЧЕТ-ЗАЯВКА

- заявление поставщика социальных услуг на получение субсидии за предоставление социальных услуг;
- список получателей социальных услуг с приложением копий следующих документов, заверенных поставщиком социальных услуг: индивидуальных программ; договоров с получателями социальных услуг; актов об оказании услуг; подписанных и поставщиком, и получателем социальных услуг; копии платежных документов, подтверждающих частичную оплату получателем поставщику услуг;
- справки-расчета размера субсидии.

Заключение соглашения о предоставлении субсидии

Выплата компенсации (субсидии) поставщику

РАСЧЕТ РАЗМЕРА КОМПЕНСАЦИИ (СУБСИДИИ)

Размер компенсации поставщикам социальных услуг рассчитывается по формуле:

$$S_i = (P_1 + \dots + P_n) - (O_1 + \dots + O_n),$$

где:

S_i – размер компенсации i -му поставщику социальных услуг;

$P_1 \dots P_n$ – стоимость социальных услуг, оказанных в соответствии с договором и индивидуальной программой n -го получателя социальных услуг; рассчитывается исходя из тарифов на социальные услуги и объема оказанных услуг в соответствии с договором и индивидуальной программой;

$O_1 \dots O_n$ – стоимость социальных услуг, оказанных в соответствии с договором и индивидуальной программой, и оплаченная n -м получателем социальных услуг.

Рисунок 2. Порядок выплаты компенсации поставщику за предоставленные социальные услуги

- 12)
- 13)
- 14)
- 15)

31.10.2014 4 «

».

3. Пошаговая инструкция по вступлению НКО в реестр поставщиков социальных услуг

(3).

Шаг 1.

Определиться с видами социальных услуг, которые будет оказывать НКО

«

»

«

»

(4).



Рисунок 3. Пошаговый навигатор для вступления в реестр поставщиков социальных услуг

ВИДЫ СОЦИАЛЬНЫХ УСЛУГ, предоставление которых может финансироваться из бюджета (Федеральный закон от 28.12.2013 N 442-ФЗ "Об основах социального обслуживания граждан в Российской Федерации")



Рисунок 4. Виды социальных услуг, предоставление которых может финансироваться из бюджета

)

2.

1)

();

2)

3)

4)

();

5)

)

)

)

3.

1)

- ;

2)

;

3)

- ;

4)

()

;

5)

4.

1)

- ;

2)

;

3)

- ;

5.

1)

- ;

2)

; ()

3)

(-)

6.

1)

- ;

;

2)

7.

1) (-)

2)

3)

8.

1 21

«

1-5

»:

1)

2)

3)

4)

5)

27.11.2014 785 «

»).

Шаг 2.

Привести устав в соответствие с деятельностью по оказанию социальных услуг, внести уточнения в виды деятельности организации

_____:

()

(-)

(10 000).

2014 . 31.01.2014 14- (. 30.09.2014) 1
(. 2) 029-2014 (. 2)
1 2014 ..
1 2017 . 029-2001 (. 1).
1 2017
()
029-2001 (. 1).
029-2014 (. 2) 029-2001 (. 1)
029-2014 (. 2).

74.11 — ;

80 — ;

80.42 — ;

85 — ;

85.3 — ;

85.31 — ;

85.32 — ;

92.62 — ;

93.04 —

93.05 —

<http://www.okvad.ru/>

(029-2001 (.1)),

2016

85.31

()

85.32

()

Шаг 3. Создать сайт организации

28.12.2013 442-

1) () ;

2) ;

3) ;

4) ;

5) () ; () ,
() ;

6) -
() ;

7) (" ") ;) ,

8) () ;

9) () ;

10) - ;

11) ;

12) ;

12.1)

13)

()

10

Шаг 4.

Подать заявление на включение в реестр поставщиков социальных услуг

()

() 1),

() 2).

() 2).

;

;

();

()

).

;

() - () ,

()

).

(—)

: 344000, - - , 161,

: mintrud@protect.donpac.ru,

« » ()

06.04.2011 63- « »

- : MS Word (D , D),
- ;
- : Portable Document Format (PDF).
- 1. :

(())

- 2. ()
- 3. :
- ()
- ;
- ;
- ; () ; ()
- ; () ; ()
- () ;
- ; ()

(1)

(1)

()

()

30.12.2015)"

(")

06.04.2011 N 63- ()

-

)

(

()

-

-

()

—

—

—

—

—

—

;

()

)

— www.minsvyaz.ru (« » « »).

Шаг 5.

Начать оказывать социальные услуги и включить своих потребителей в Регистр получателей социальных услуг

27.11.2014 785 « ».

28 2014 . N 159 .

(28 2014 N 159).

- 1)
- 2)
- 3)
- 4)

- 5) (), ;
- 6) ;
- 7) , ;
- 8) ;
- 9) ;
- 10) ;
- 11) , ;
- 12) ;
- 28 2013 . 442- « 12 2 26
».
- 31.10.2014 4 «
».
- (,)
- 785 « 27.11.2014
»,

(10).

(4).

4. Права и обязанности поставщиков социальных услуг

_____ :

- _____ ;
- _____ (_____ ,

_____) ;
- _____ ;

- _____ ;
- _____ ;

_____ :

- _____ ;
- _____ ;



27.11.2014 785

«
»



1.

« »

2.

5. Как получить компенсацию за оказанные социальные услуги?

28.12.2013 442- «
»

03.09.2014 222- «

»:

1.

-

-

-

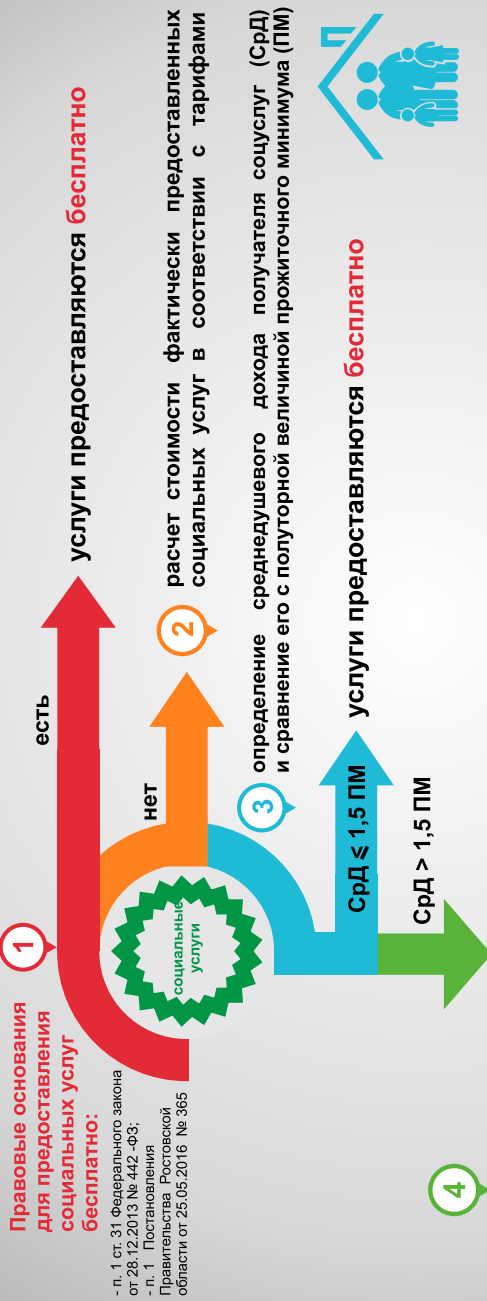
-

-

2.

03.12.2014 813 «
».
5.

ПОРЯДОК ОПРЕДЕЛЕНИЯ РАЗМЕРА ОПЛАТЫ СОЦИАЛЬНЫХ УСЛУГ



расчет максимально возможной суммы оплаты получателем (за все соцуслуги, оказанные за месяц)

Пример: Срд = 20 000 руб., полуторная величина прожиточного минимума 11 602,5 руб.

Полустационарная форма социального обслуживания и обслуживания на дому: Стационарная форма социального обслуживания:

(20 000 руб. - 11 602,5 руб.) x 50% = 4 198,75 руб. в месяц

20 000 руб. x 75% = 15 000 руб. в месяц

5

сравнение суммы за фактически оказанные услуги (п. 2) и максимально возможной суммы оплаты получателем за месяц (п. 4):

Стоимость оказанных услуг < Максимально возможная сумма оплаты → оплата взимается за фактически оказанные услуги (п. 2)

Стоимость оказанных услуг ≥ Максимально возможная сумма оплаты → оплата взимается в размере, рассчитанном в соответствии с п. 4

Рисунок 5. Порядок определения размера платы за социальные услуги

;

;

() ;

1941 – 1945

(

25.05.2016 365 «

27.11.2014 785»);

(

),

(

()).



<http://mintrud.donland.ru/> « / / ».

7735

: 7 735 . 1,5 = 11 602,5 .

18.10.2014 N 1075 "

:

;

;

;

;

;

;

;

СРЕДНЕДУШЕВОЙ ДОХОД получателей социальных услуг

Совместно проживающие с получателем соцуслуг:

- супруги
- родители
- несовершеннолетние

**Состав
семьи**

**Дата
расчета**

- дата подачи заявления
- дата предоставления сведений об изменении доходов или состава семьи

- вознаграждение за выполнение трудовых или иных обязанностей
- пенсии, пособия, стипендии
- доходы, полученные от сдачи в аренду имущества
- доходы от реализации имущества, акций, ценных бумаг
- страховые выплаты
- дивиденды
- доходы, полученные от использования в РФ авторских или смежных прав
- иные доходы, получаемые в результате осуществления деятельности в Российской Федерации

Учитываются

Полный перечень содержится в Постановлении Правительства РФ от 18.10.2014 N 1075 "Об утверждении Правил определения среднедушевого дохода для предоставления социальных услуг бесплатно".

Рисунок 6. Среднедушевой доход получателей социальных услуг

()
 : 50%

$$= (-1,5) 50\%$$

: 75%

$$= 75\%$$

:

-

-

-

).

$$= 20\,000 \text{ (} 20\,000 - 11\,602,5 \text{)} 50\% = 4\,198,75$$

).

10.12.2014 820 «

()».

100

(7).

$$S_i = ((P_1 + \dots + P_n) - (O_1 + \dots + O_n)),$$

$S_i -$ i-

$P_{1..n} -$ n- ;

$O_{1..n} -$ n-

(15- ()) ;

(5);

(6):

(7);

(8).

15

5

КОМПЕНСАЦИЯ ПОСТАВЩИКАМ СОЦИАЛЬНЫХ УСЛУГ

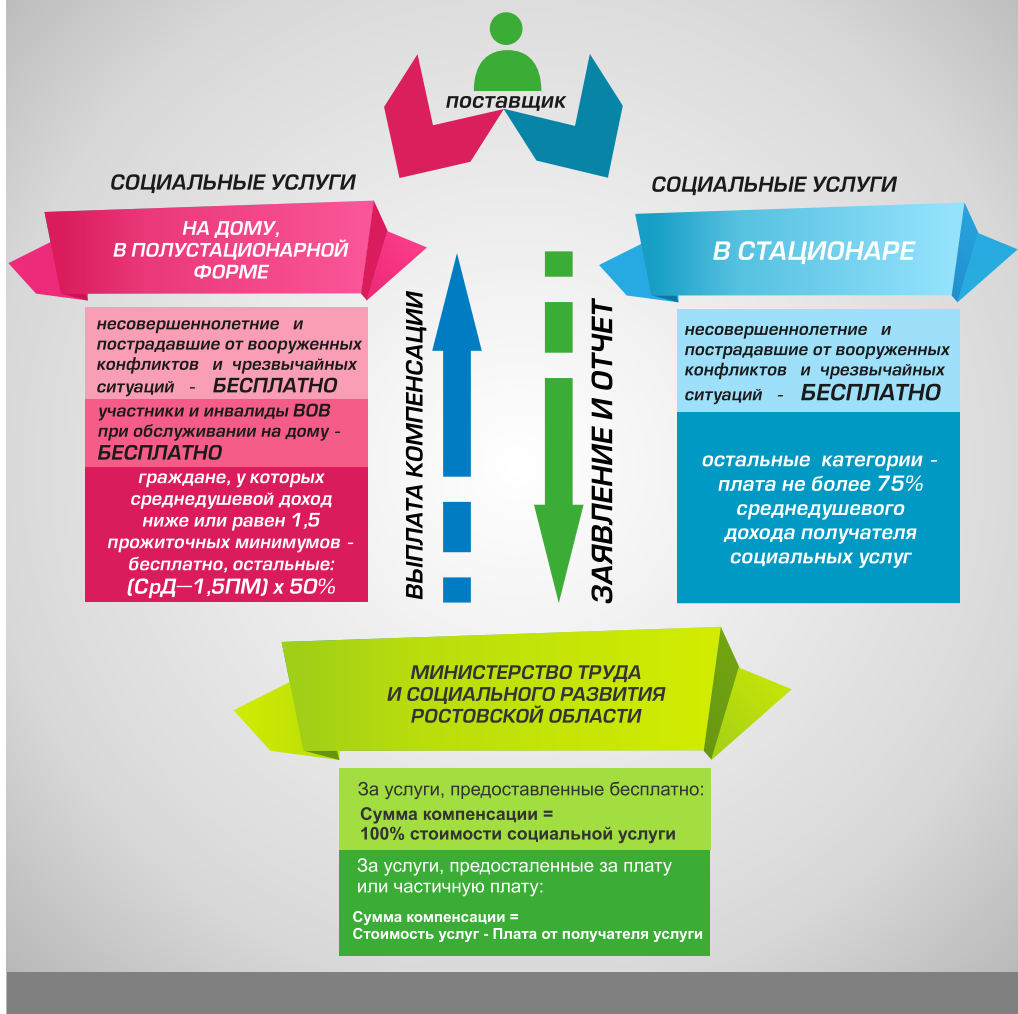


Рисунок 7. Компенсация поставщикам за предоставление социальных

Отдел по делам некоммерческих организаций Министерства юстиции Российской Федерации по Ростовской области

Основными задачами Отдела является осуществление деятельности по государственной регистрации и контролю за деятельностью некоммерческих организаций, обеспечение в пределах своих полномочий защиты прав и свобод человека и гражданина

Начальник отдела: Логачева Виктория Александровна телефон: 8 (863) 200-67-20	Консультационная поддержка и сопровождение НКО по вопросам соответствия Устава (предмета деятельности и уставных целей) и заявленных видов деятельности (ОКВЭД) организации ее намерениям оказывать социальные услуги.
Заместители начальника отдела: Надоева Людмила Евгеньевна телефон: 8 (863) 200-66-97	
Мнацаканова Раиса Игоревна телефон: 8 (863) 200-67-10	
Телефоны для консультаций: 8 (863) 200-66-81, 8 (863) 200-67-09 8 (863) 200-67-19, 8 (863) 200-66-97 ru61-v.logacheva@minjust.ru	

2.

():

По вопросам стационарной формы обслуживания:

Отдел стационарных учреждений

Заместитель начальника управления – начальник отдела стационарных учреждений

Харченко Борис Петрович, тел.: 8 (863) 234-43-88

Неделина Виктория Борисовна, тел.: 8 (863) 219-76-90

По вопросам обслуживания на дому:

Отдел по делам ветеранов и нестационарных форм обслуживания

Шувалова Елена Васильевна (начальник отдела), тел.: 8 (863) 264-37-92

Рудова Ирина Анатольевна, тел.: 8 (863) 234-12-99

По вопросам обслуживания детей и семей с детьми:

Отдел детских учреждений и социального обслуживания семей с детьми:

Кириенко Наталья Леонидовна (начальник отдела), тел.: 8 (863) 264-43-18

Яковлева Виктория Николаевна, тел.: 8 (863) 234-12-77

По вопросам обслуживания инвалидов:

Отдел по делам инвалидов, граждан, уволенных с военной службы, и взаимодействия с общественными организациями:

Вартанян Нелли Владимировна (начальник отдела), тел.: 8 (863) 234-37-88

По вопросам финансового обеспечения социального обслуживания:

Начальник отдела финансового обеспечения мер социальной поддержки

Дьяконова Ольга Николаевна, тел.: 8 (863) 290-42-66

По всем вопросам:

Начальник управления организации социального обслуживания

Порядочная Ольга Владимировна, тел.: 8 (863) 264-98-96

Заместитель начальника управления организации социального обслуживания

Романенко Ирина Александровна, тел.: 8 (863) 234-16-44

3.

-

Участие в реализации государственной национальной политики Российской Федерации на территории Ростовской области. Содействие развитию институтов гражданского общества на территории Ростовской области. Реализация мер по предоставлению государственной поддержки социально-ориентированным некоммерческим организациям в Ростовской области.

Тел.: 8 (863) 240-48-55

E-mail: civil-society@donland.ru

Сайт: <http://donland.ru>

Информационная поддержка и сопровождение деятельности НКО, в том числе создание и регулярное обновление информационных ресурсов о проводимых конкурсах для НКО.

4.

«

»

Участие в реализации государственной национальной политики Российской Федерации на территории Ростовской области. Содействие развитию институтов гражданского общества на территории Ростовской области.

Тел.: 8 (918) 502-03-02,

E-mail: kspp-yufo@yandex.ru,

[org@rc-sr.ru/](mailto:org@rc-sr.ru)

Сайт: <http://rc-sr.ru/>

Обучение руководителей, специалистов и добровольцев НКО; консультирование НКО по вопросам продвижения НКО на рынок социальных услуг. Сопровождение деятельности НКО, в том числе информационная поддержка.

5.

«

»

Участие в реализации государственной национальной политики Российской Федерации на территории Ростовской области. Содействие развитию институтов гражданского общества на территории Ростовской области.

Тел.: 8 (908) 197-91-12

E-mail: Elena-diva-1204@mail.ru

Сайт: <http://slovo-mudrosty.ru>

Обучение и консультирование представителей НКО. Информационная поддержка.

6.

-

«

»

Участие в реализации государственной национальной политики Российской Федерации на территории Ростовской области. Содействие развитию институтов гражданского общества на территории Ростовской области.

Сайт: <http://civil-society.donland.ru>

Информационное и консультационное сопровождение деятельности НКО, в том числе информирование о финансовой (грантовой) поддержке. Поддержка и продвижение инициатив. Общественный контроль.

Заклучение

2015

« »,

2016

236

3

2015

(

-2508

8

2015

),

10%

2015

28.12.2013 N

442- «

».

() ,

2016-

2020

(«) (» 2016 2017 -

Нормативная база, регламентирующая социальное обслуживание граждан

28.12.2013 442- «

»

10.11.2014 874 «

»

03.09.2014 222- «

»

01.10.2014 665

«

»

27.11.2014 785 «

»

10.12.2014 820 «

()»

03.12.2014 813 «

»

10.12.2014 835 «

».

10.12.2014 819 «

».

31.10.2014 4 «

».

-

(

.)

<http://mintrud.donland.ru/>

«

-

28.12.13 442- "

».

() ()

• • •

:

(-v)

2.2

2

_____ .

_____ . ,

.

_____ ()

_____ ()

1. _____ :

()	
(),	
(), , ,	
, ,	
) - (
(,)	

2. _____ , _____ , _____ : _____

N /			()
1	2	3	4
1.			
1) 2)	- :		
1) 2)	- :		
1) 2)	- :		
1) 2)	- :		

	1) - : 2)		
	1) - : 2)		
	1) , - : 2)		
	1) - : 2)		
2.			
	1) - : 2)		
	1) - : 2)		
	1) - : 2)		
	1) - : 2)		
	1) - : 2)		
	1) , - : 2)		
	1) - : 2)		
	1) - : 2)		
3.			
	1) - : 2)		

	1) - : 2)		
	1) - : 2)		
	1) - : 2)		
	1) - : 2)		
	1) - : 2)		
	1) - : 2)		
	1) - : 2)		
	1) - : 2)		
	1) - : 2)		
	1) - : 2)		

3. ,
 ,
 :

1	2	3

4. :

(, , , , ,)	,

5. :

6. :

_____ / _____ /
 (. . . ,)

...

(_____ (_____)

. . . . _____

_____ :

(_____ -v)

(_____) : _____

_____ (_____) _____ (_____)

(_____ (_____))

(_____)

: _____

,
».

27.07.2006 152 - «

_____ ()

_____ ()

(..... , ;)

« 28.12.2013 442- »

03.09.2014 222- « »

: _____ .

:	
1.	
2.	
3.	
4.	
5.	,
6.	()
7.	
8.	
9.	
10.	
11.	:
/	
12.	

,
 ,
 ,
 ,
 .
 9 27.07.2006 152-
 « »
 3 1 3 - 27.07.2006 152-
 « », ,

(«V»):

_____ (. . .) _____ ()

_____ (, ,)

/	(, -)	-	-	(,)	(,)	-	(,)	(,)	(,)	(,)	(,)
1	2	3	4	5	6	7	8	9	10	11	

() _____ / _____ () ()

() _____ / _____ () ()

..

()

_____ ,

()

_____ ,

(, . . .)

(. . .)

_____ :

1. _____ .
2. (, ,)

/				()	-
		,	,		
		()	()		()
1	2	3	4	5	6

3. _____ .
4. _____ .

_____ .

(,)

5. , , (-),
- (, ,)
- (14), () ,

_____ .

6. , , (-),
 (,), ()

 (,)

 () () ()
 ,)
 , (): ,

 (())

ДЛЯ ЗАМЕТОК

